

Алматы (7273)495-231  
Ангарск (3955)60-70-56  
Архангельск (8182)63-90-72  
Астрахань (8512)99-46-04  
Барнаул (3852)73-04-60  
Белгород (4722)40-23-64  
Благовещенск (4162)22-76-07  
Брянск (4832)59-03-52  
Владивосток (423)249-28-31  
Владикавказ (8672)28-90-48  
Владимир (4922) 49-43-18  
Волгоград (844)278-03-48  
Вологда (8172)26-41-59  
Воронеж (473)204-51-73  
Екатеринбург (343)384-55-89

Ижевск (3412)26-03-58  
Иваново (4932)77-34-06  
Иркутск (395)279-98-46  
Казань (843)206-01-48  
Калининград (4012)72-03-81  
Калуга (4842)92-23-67  
Кемерово (3842)65-04-62  
Киров (8332)68-02-04  
Коломна (4966)23-41-49  
Кострома (4942)77-07-48  
Краснодар (861)203-40-90  
Красноярск (391)204-63-61  
Курск (4712)77-13-04  
Курган (3522)50-90-47  
Липецк (4742)52-20-81

Киргизия (996)312-96-26-47

Магнитогорск (3519)55-03-13  
Москва (495)268-04-70  
Мурманск (8152)59-64-93  
Набережные Челны (8552)20-53-41  
Нижний Новгород (831)429-08-12  
Новокузнецк (3843)20-46-81  
Ноябрьск (3496)41-32-12  
Новосибирск (383)227-86-73  
Ноябрьск (3496)41-32-12  
Омск (3812)21-46-40  
Орел (4862)44-53-42  
Оренбург (3532)37-68-04  
Пенза (8412)22-31-16  
Петрозаводск (8142)55-98-37  
Псков (8112)59-10-37

Россия (495)268-04-70

Пермь (342)205-81-47  
Ростов-на-Дону (863)308-18-15  
Рязань (4912)46-61-64  
Самара (846)206-03-16  
Саранск (8342)22-96-24  
Санкт-Петербург (812)309-46-40  
Саратов (845)249-38-78  
Севастополь (8692)22-31-93  
Симферополь (3652)67-13-56  
Смоленск (4812)29-41-54  
Сочи (862)225-72-31  
Ставрополь (8652)20-65-13  
Сыктывкар (8212)25-95-17  
Сургут (3462)77-98-35  
Тамбов (4752)50-40-97

Казахстан (772)734-952-31

Тверь (4822)63-31-35  
Тольятти (8482)63-91-07  
Томск (3822)98-41-53  
Тула (4872)33-79-87  
Тюмень (3452)66-21-18  
Улан-Удэ (3012)59-97-51  
Ульяновск (8422)24-23-59  
Уфа (347)229-48-12  
Хабаровск (4212)92-98-04  
Чебоксары (8352)28-53-07  
Челябинск (351)202-03-61  
Череповец (8202)49-02-64  
Чита (3022)38-34-83  
Якутск (4112)23-90-97  
Ярославль (4852)69-52-93

<https://ge.nt-rt.ru> || [ghe@nt-rt.ru](mailto:ghe@nt-rt.ru)

## Аппарат для спектральной маммографии с контрастным усилением (СЕМ) SenoBright HD



SenoBright HD – аппарат для спектральной маммографии с контрастным усилением (СЕМ) – можно использовать в качестве альтернативы МРТ молочных желез для расширения возможностей ухода за молочными железами. Его высокая точность и чувствительность позволяет сократить количество ненужных биопсий и оперативных вмешательств.<sup>1</sup> Senographe Pristina позволяет проводить СЕМ следующего поколения.

### Высокая точность диагностики при маммографии

Во время исследования молочной железы система выделяет области с атипичным кровотоком, что позволяет получить больше данных для постановки диагноза.



### Высокая специфичность

Технология SenoBright HD\* обладает высокой специфичностью, тем самым помогая уменьшить количество ложноположительных результатов и исключить лишние исследования <sup>1</sup>.



### Высокая чувствительность

Технология SenoBright HD обладает высокой специфичностью, что позволяет уменьшить количество ложноположительных результатов и исключить лишние исследования <sup>1</sup>.



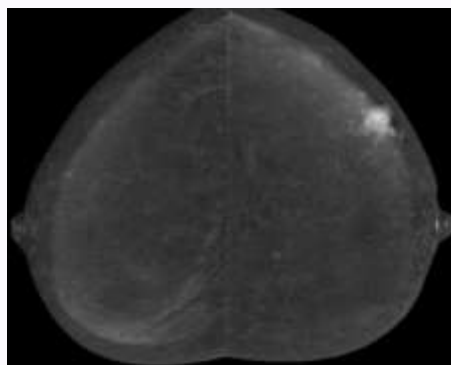
↓ ACQUISITION TIME

### Высокое качество изображений

Технология SenoBright HD позволяет получать четкие изображения, обеспечивающие более уверенную диагностику заболеваний.

Технология SenoBright HD позволяет **значительно снизить время получения изображения (на 40 %)** при исследовании молочных желез крупного размера и сократить количество артефактов движения по сравнению с технологиями маммографии с контрастным усилением первого поколения <sup>6</sup>. Новая решетка и улучшенный алгоритм системы Senographe Pristina позволяют также ограничить рассеянное излучение и уменьшить количество артефактов.

**Технология SenoBright HD позволяет получить изображения более высокого качества и визуализировать нарушения.**



## Возможность сократить расходы на диагностику

Технология SenoBright HD является более экономичной альтернативой МР-маммографии, которая позволяет уменьшить затраты на оборудование на 53 % и освобождает оборудование МРТ для проведения других процедур<sup>4</sup>.

- Ощутите преимущества доступного дополнительного исследования, благодаря которому исчезает необходимость в проведении лишних дополнительных исследований и освобождаются другие системы визуализации.
- Технология SenoBright HD является **менее дорогостоящим альтернативным методом диагностики**.
- Ее высокая специфичность позволяет уменьшить количество лишних процедур биопсии и хирургических вмешательств, освобождая оборудование МРТ для проведения других исследований.

## Расширение возможностей

- Учреждениям, в которых нет аппаратов МРТ, больше не нужно инвестировать в дорогие технологии или отправлять пациентов в другие учреждения.
- Технология SenoBright HD является более экономичной альтернативой для повышения надежности диагностики.

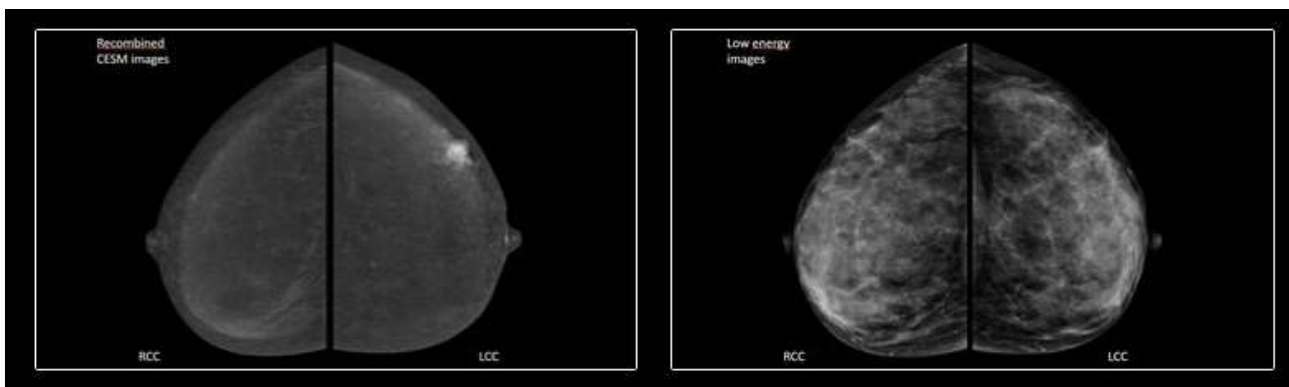
## Снижает нагрузку на бюджет

- Учреждения, в которых уже есть МРТ-системы, смогут уменьшить расходы на персонал и освободить ценное оборудование МРТ для проведения других процедур.
- Исследования показали, что по сравнению с МР-маммографией возможно уменьшение затрат на оборудование на 53 %, а расходов на персонал на 59 %.<sup>4</sup>

## Невероятно четкая визуализация В локализации известных или подозрительных поражений помогает йодсодержащее контрастное вещество.

Контрастирующий агент выделяет области с атипичным кровотоком на изображениях SenoBright HD. В технологии SenoBright используется несколько уровней рентгеновского излучения для подавления фонового сигнала и эффективного выделения областей с контрастным усилением.

На экран выводятся сразу два изображения. При визуализации с низким уровнем энергии используются стандартные методики маммографии и отображается плотность ткани. Реконструированное изображение является изображением той же самой области, но с контрастным усилением.



**Алматы** (7273)495-231  
**Ангарск** (3955)60-70-56  
**Архангельск** (8182)63-90-72  
**Астрахань** (8512)99-46-04  
**Барнаул** (3852)73-04-60  
**Белгород** (4722)40-23-64  
**Благовещенск** (4162)22-76-07  
**Брянск** (4832)59-03-52  
**Владивосток** (423)249-28-31  
**Владикавказ** (8672)28-90-48  
**Владимир** (4922) 49-43-18  
**Волгоград** (844)278-03-48  
**Вологда** (8172)26-41-59  
**Воронеж** (473)204-51-73  
**Екатеринбург** (343)384-55-89

**Ижевск** (3412)26-03-58  
**Иваново** (4932)77-34-06  
**Иркутск** (395)279-98-46  
**Казань** (843)206-01-48  
**Калининград** (4012)72-03-81  
**Калуга** (4842)92-23-67  
**Кемерово** (3842)65-04-62  
**Киров** (8332)68-02-04  
**Коломна** (4966)23-41-49  
**Кострома** (4942)77-07-48  
**Краснодар** (861)203-40-90  
**Красноярск** (391)204-63-61  
**Курск** (4712)77-13-04  
**Курган** (3522)50-90-47  
**Липецк** (4742)52-20-81

**Киргизия** (996)312-96-26-47

**Магнитогорск** (3519)55-03-13  
**Москва** (495)268-04-70  
**Мурманск** (8152)59-64-93  
**Набережные Челны** (8552)20-53-41  
**Нижний Новгород** (831)429-08-12  
**Новокузнецк** (3843)20-46-81  
**Ноябрьск** (3496)41-32-12  
**Новосибирск** (383)227-86-73  
**Ноябрьск** (3496)41-32-12  
**Омск** (3812)21-46-40  
**Орел** (4862)44-53-42  
**Оренбург** (3532)37-68-04  
**Пенза** (8412)22-31-16  
**Петрозаводск** (8142)55-98-37  
**Псков** (8112)59-10-37

**Россия** (495)268-04-70

**Пермь** (342)205-81-47  
**Ростов-на-Дону** (863)308-18-15  
**Рязань** (4912)46-61-64  
**Самара** (846)206-03-16  
**Саранск** (8342)22-96-24  
**Санкт-Петербург** (812)309-46-40  
**Саратов** (845)249-38-78  
**Севастополь** (8692)22-31-93  
**Симферополь** (3652)67-13-56  
**Смоленск** (4812)29-41-54  
**Сочи** (862)225-72-31  
**Ставрополь** (8652)20-65-13  
**Сыктывкар** (8212)25-95-17  
**Сургут** (3462)77-98-35  
**Тамбов** (4752)50-40-97

**Казахстан** (772)734-952-31

**Тверь** (4822)63-31-35  
**Тольяти** (8482)63-91-07  
**Томск** (3822)98-41-53  
**Тула** (4872)33-79-87  
**Тюмень** (3452)66-21-18  
**Улан-Удэ** (3012)59-97-51  
**Ульяновск** (8422)24-23-59  
**Уфа** (347)229-48-12  
**Хабаровск** (4212)92-98-04  
**Чебоксары** (8352)28-53-07  
**Челябинск** (351)202-03-61  
**Череповец** (8202)49-02-64  
**Чита** (3022)38-34-83  
**Якутск** (4112)23-90-97  
**Ярославль** (4852)69-52-93

<https://ge.nt-rt.ru> || [ghe@nt-rt.ru](mailto:ghe@nt-rt.ru)